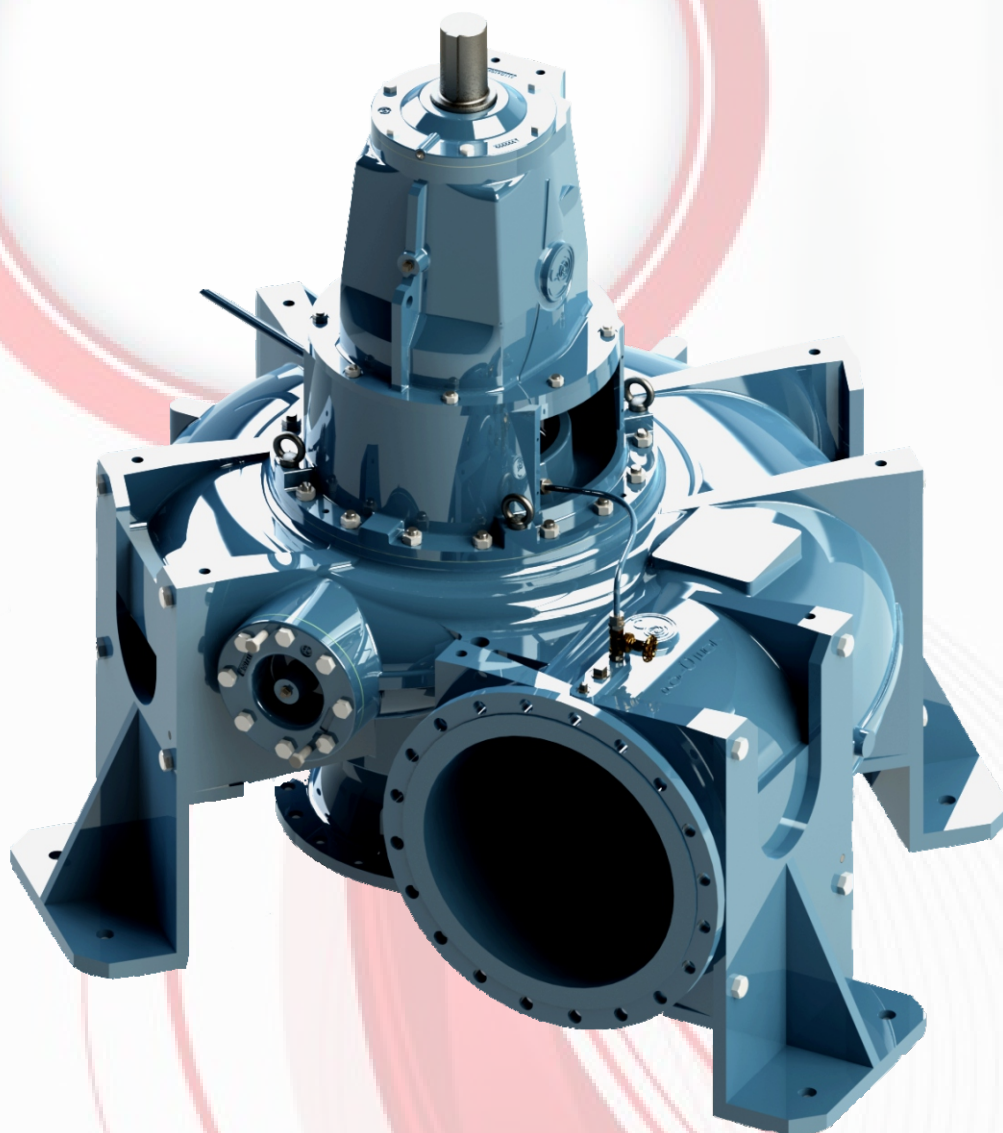


**BOMBA CENTRÍFUGA
SÉRIE BGV**



Apresentação

Este equipamento foi projetado e fabricado de acordo com técnicas aprimoradas em combinação com métodos modernos de fabricação.

As bombas desta série possuem elementos modulares na maioria de seus componentes, simplificando e reduzindo o estoque de peças sobressalentes.

As bombas da série BGV proporcionam ampla cobertura hidráulica, eficiência, robustez e estabilidade de funcionamento.

Especialmente indicada para bombeamento de líquidos limpos e com baixa concentração de impurezas, baixa viscosidade.

Características Construtivas

Execução horizontal ou vertical de um estágio com carcaça bipartida radialmente, rotor fechado ou aberto, sucção simples horizontal ou vertical para cima. Construção ANSI B73.1 (back-pull-out). Opções de montagem do flange de recalque na posição horizontal a direita (HD) ou horizontal a esquerda (HE) e/ou defasados em ângulos de 90°.

Lubrificação a graxa.

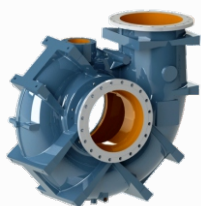
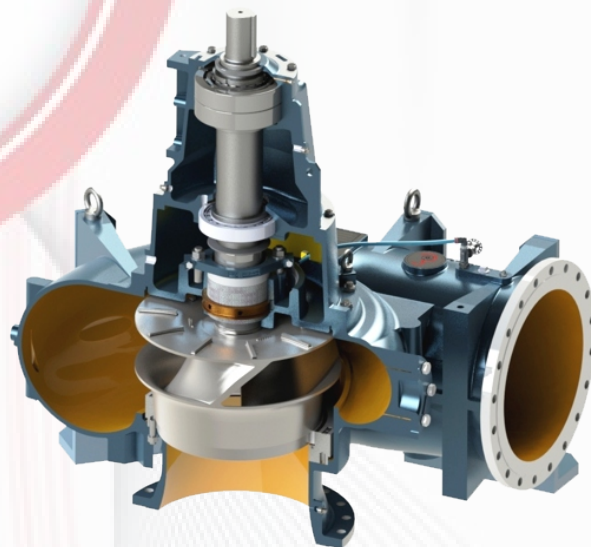
Carcaça e tampa providos de anéis de desgaste duplo.

Sentido de rotação a direita (horário), visto do acionamento.

Acionamento padrão através de motores elétricos.

Características Básicas

Vazões:	até 20.000 m ³ /h
Altura Manométrica:	até 5 kgf/cm ² (g)
Temperatura:	até 110°C
Rotação:	até 1180 rpm
Flanges:	padrão DIN



Carcaça

Forma espiral com nervuras e pés fundidos no próprio corpo, para todas as modalidades de instalação. Todos os corpos para rotores fechados são dotados de espirais duplas.

Carcaça e tampa providos de anéis de desgaste duplos.

Execução em materiais padronizados: Ferro Fundido ou Aço WCB.

Acionamento padrão através de motores elétricos.

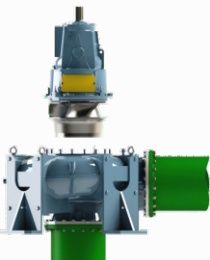


Rotor

Tipo semi-axial aberto ou fechado, disposto em balanço sobre o eixo. Sua fixação no eixo é feita por meio da porca do rotor, com auxílio de trava.

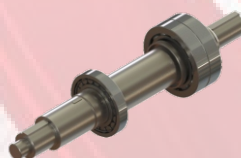
Para a compensação do empuxo axial, os rotores de construção aberta são dotados de palhetas traseiras. Os rotores fechados são dotados de furos de alívio para compensação desse empuxo.

A devida vedação entre câmaras de sucção e de pressão da bomba, os rotores fechados são dotados de anéis de desgaste substituíveis.



Versão BPO (Back-Pull-Out)

Facilidade na reposição de componentes e otimização no tempo de manutenção, com rápida reposição de peças componentes. Baixo custo operacional.



Eixo e Mancais

O eixo da bomba apoia-se no suporte do mancal, através de rolamentos lubrificados a graxa ou a óleo. O peso do conjunto girante, assim como empuxo axial são absorvidos por dois rolamentos de esfera de contato angular alojados no suporte do mancal.

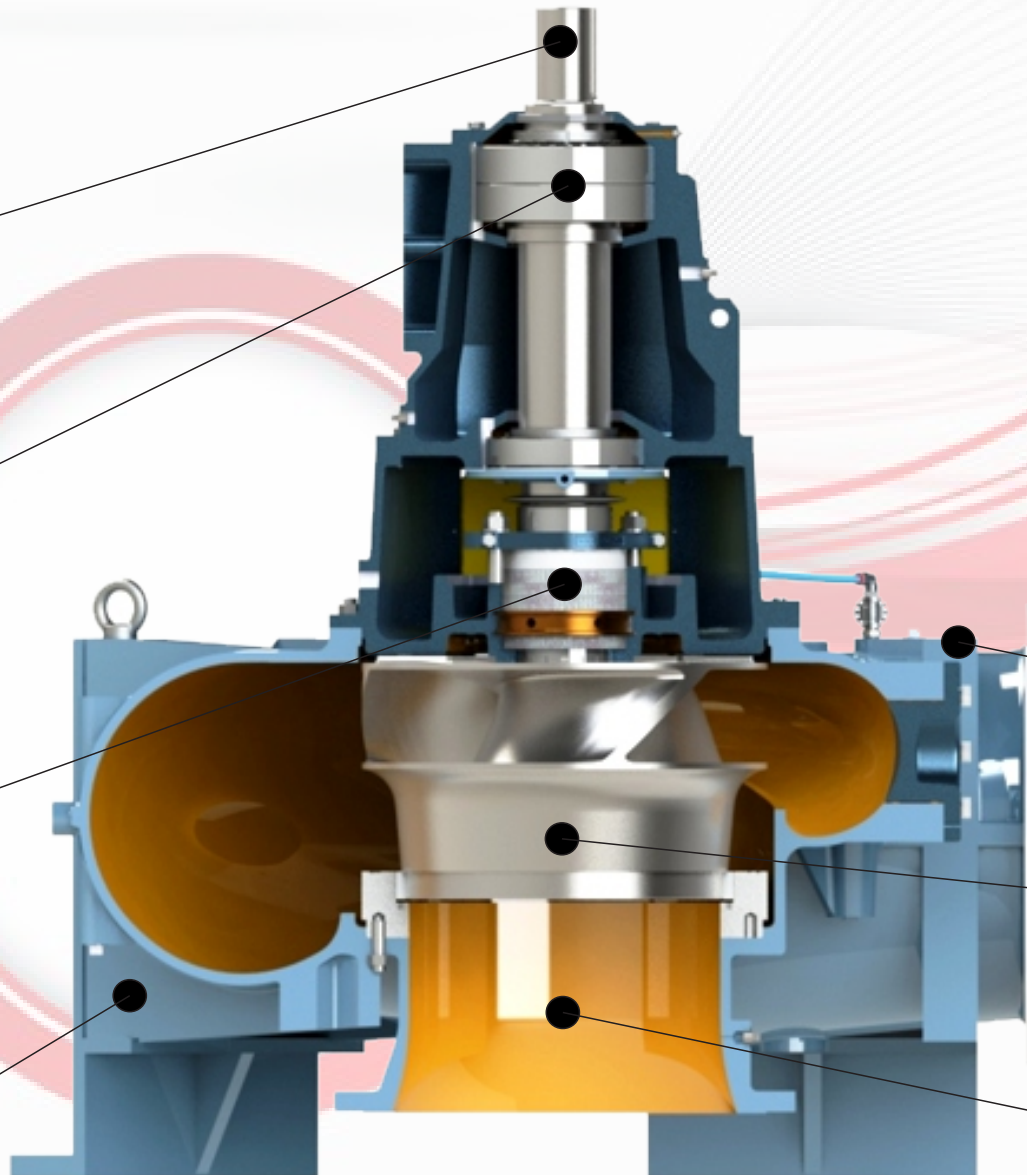
Eixo para serviços contínuos, projetadas para máxima carga com mínima deflexão.

Mancais com lubrificação a graxa. Lubrificação a óleo sob consulta.

Vedação com selo mecânico ou gaxetas convencionais.

Materiais de Construção:

Ferro Fundido, Aço Carbono, Bronze ou Aços Inoxidáveis.



Back-Pull-Out Design

Utilização de elementos padronizados com baixo custo de manutenção e tempo de inatividade. Todas as partes sujeitas ao desgaste são facilmente substituíveis. Facilidade de manutenção. Não é necessário a remoção das tubulações e motor de acionamento.

Elevado desempenho hidráulico, resultando em economia de energia a médio e longo prazo.

Flexibilidade de cobertura com ampla gama de aplicações.

Permite acionamento direto, transmissões por correias/polias e/ou inversores de frequência.

Tampa de Inspeção.

Opções de rotores, aberto ou fechado, balanceados dinamicamente.

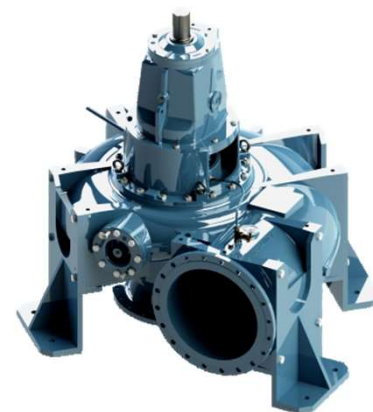
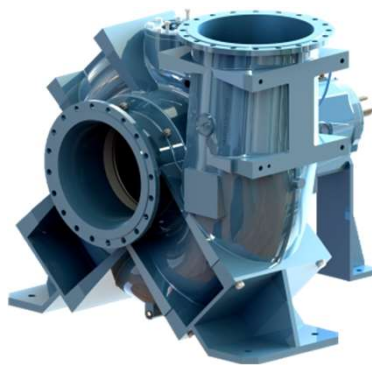
Pela versatilidade do projeto permite montagem do flange de descarga em diversas posições. Sucção axial horizontal. Execução horizontal ou vertical, bipartida radialmente com rotor semi-axial ou radial. Simples estágio com corpo fundido em peça única.

ÁREAS DE ATUAÇÃO

- AÇÚCAR E ÁLCOOL
- IRRIGAÇÃO MINERAÇÃO
- ALIMENTÍCIA
- REFINARIA
- SANEAMENTO BÁSICO



POSIÇÕES DE MONTAGEM





www.equipe-bombas.com.br
contato@equipe-bombas.com.br

EQUIPE INDÚSTRIA MECÂNICA LTDA.

Rod. Piracicaba-Tietê, KM 1.5 | 13401-620

Piracicaba/SP – Brazil

+55 (19) 3417.4848