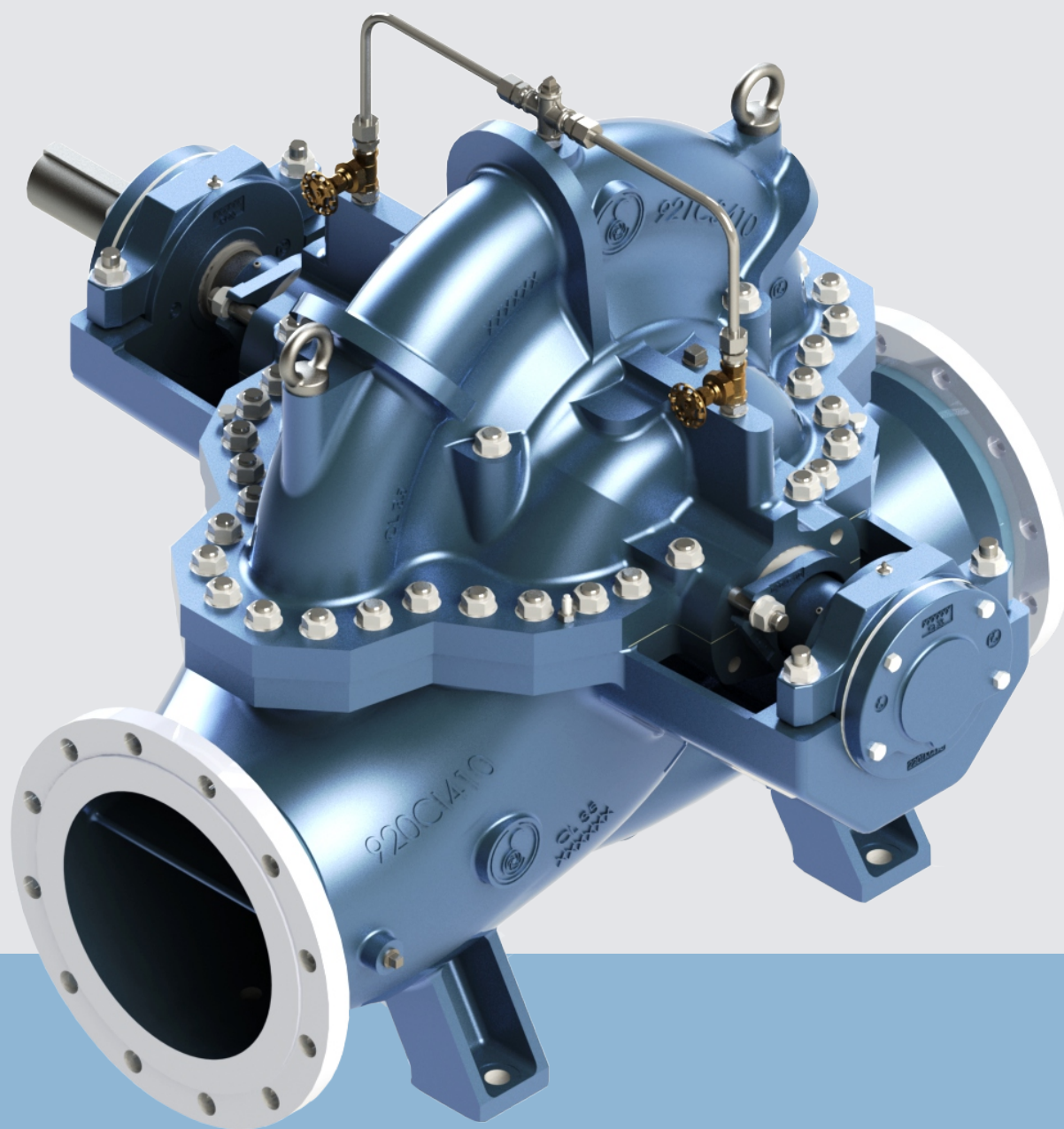


BOMBA CENTRÍFUGA DE DUPLA SUCÇÃO

SÉRIE RDS



Apresentação

Projeto otimizado com alto grau de padronização, eficiência hidráulica superior e baixo consumo de energia, fazem deste projeto a escolha perfeita no transporte de líquidos em geral.

Todos os componentes são fabricados em conformidade aos padrões de qualidade, com certificação ISO 9001.

Destacam-se nas aplicações em sistemas de Combate a Incêndio, atendendo a Norma NFPA-20.

Encontram também vasto campo de aplicações no bombeamento de líquidos limpos ou turvos e pode ser usada em estações de abastecimento público ou industrial, água de refrigeração, usinas de cogeração, indústrias de celulose e papel, sistemas de captação, irrigação ou drenagens, sistemas de resfriamento, indústrias químicas, petroquímicas, siderurgia, etc.

Características Construtivas

Execução horizontal, espiral dupla sucção com carcaça bipartida axialmente. Rotor fechado de dupla sucção. As forças axiais atuantes são auto-equilibradas hidráulicamente.

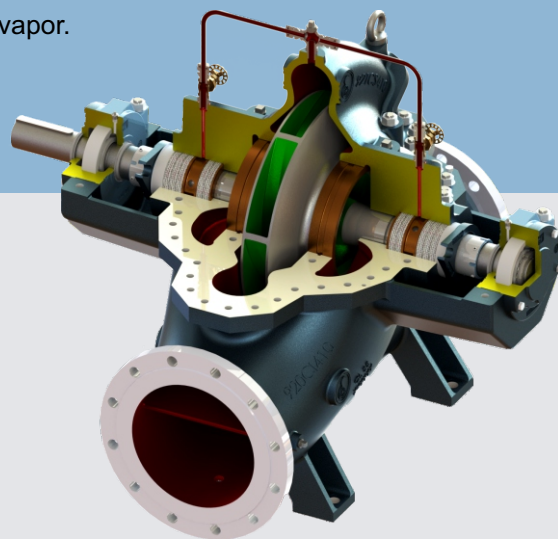
Flanges de sucção e recalque horizontais e opostos, posicionados no corpo inferior.

Pelas características de projeto, pode ser acionada com sentido de rotação horário ou anti-horário.

Flanges execução padrão ANSI.

Acionamento através de motor elétrico, combustão interna ou turbina a vapor.

Acoplamento flexível com ou sem espaçador.



Características Básicas

Vazões: até 12.000 m³/h

Altura Manométrica: até 190 m

Temperatura: até 110°C

Rotação: até 3500 rpm



Carcaça

Bipartida no sentido da linha do eixo, provida de anéis de desgaste removíveis.

Possuem pés de apoio como parte integrante do corpo inferior, fundidos em peça única.

O corpo inferior aloja as caixas de rolamentos com mancais bi-apoiados nas extremidades.

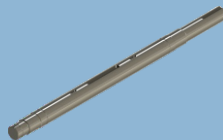
Permite fácil acesso ao conjunto girante, sem necessidade de desconectar as tubulações de sucção e recalque.



Rotor

Construído com pás defasadas.

Em aplicações específicas, como bomba de mistura. Pode ser projetado com aletas antipulsantes.



Eixo e Mancais

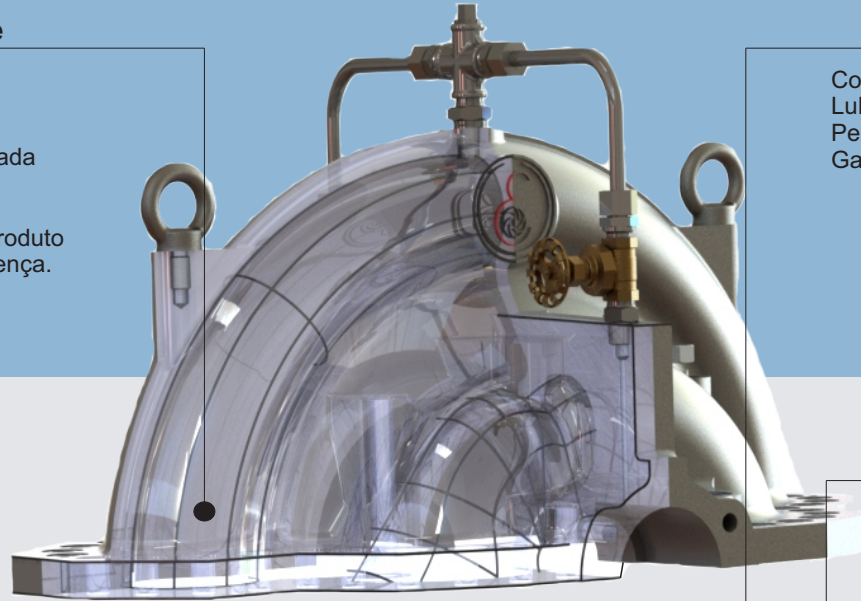
Amplamente dimensionado, admitindo deflexões mínimas. Pode ser acoplado ao acionador através de ambas as pontas do eixo.

Mancais de rolamentos tipo rígidos de esferas, bi-apoiados, lubrificadas a graxa.

BOMBA CENTRÍFUGA DUPLA SUÇÃO BIPARTIDA AXIALMENTE SÉRIE RDS

Corpo e Tampa Bipartidos Axialmente

Ampla faixa de aplicações
Construção robusta
Durabilidade, confiabilidade e eficiência comprovada
Simplicidade de manutenção
Rede de apoio e flexibilidade dos serviços
Suporte técnico durante todo o ciclo de vida do produto
Performance e custo benefício que fazem a diferença.



Rolamentos

Compacto, robusto tipo rígidos de esfera
Lubrificação à graxa.
Permite fácil instalação
Garantia de longa vida útil.

Rotor

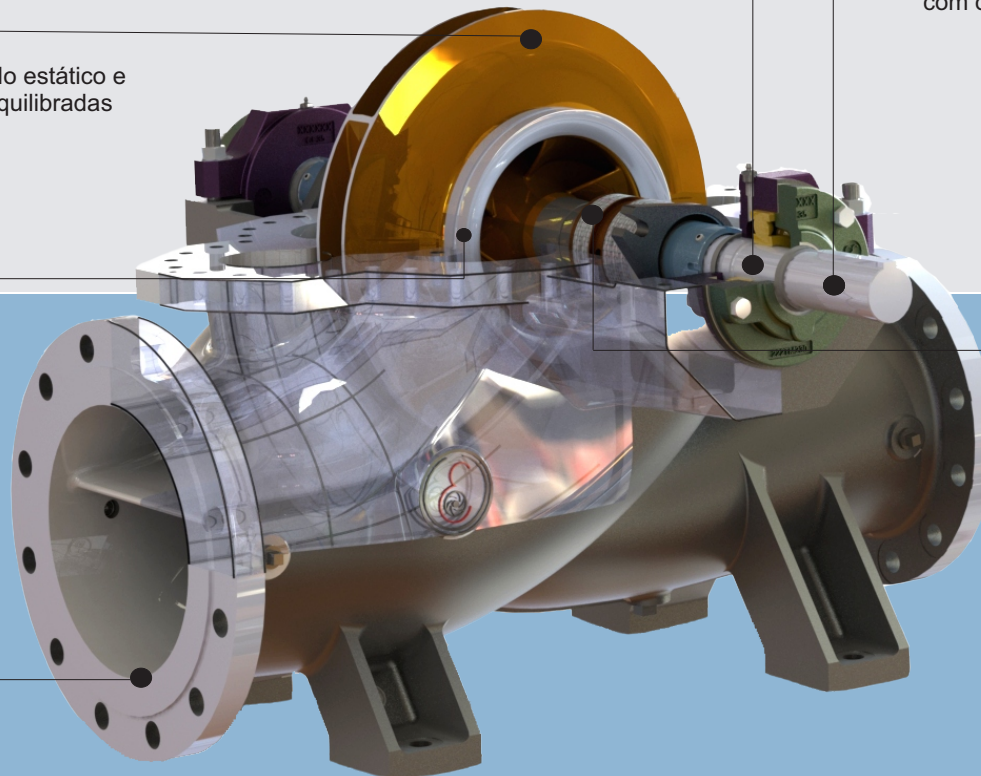
Rotor radial fechado de dupla sucção, balanceado estático e dinamicamente. Forças axiais resultantes auto equilibradas hidraulicamente, redução do empuxo axial.
Baixo NPSHr.
Funcionamento estável livre de vibrações.

Eixo

Projetado para serviços pesados e deflexões mínimas, provido de buchas de desgaste removíveis.
Execução em aço carbono, ou outras ligas compatíveis com o líquido.

Anéis labirintos

Substituíveis, garantia das tolerâncias e folgas de projeto.

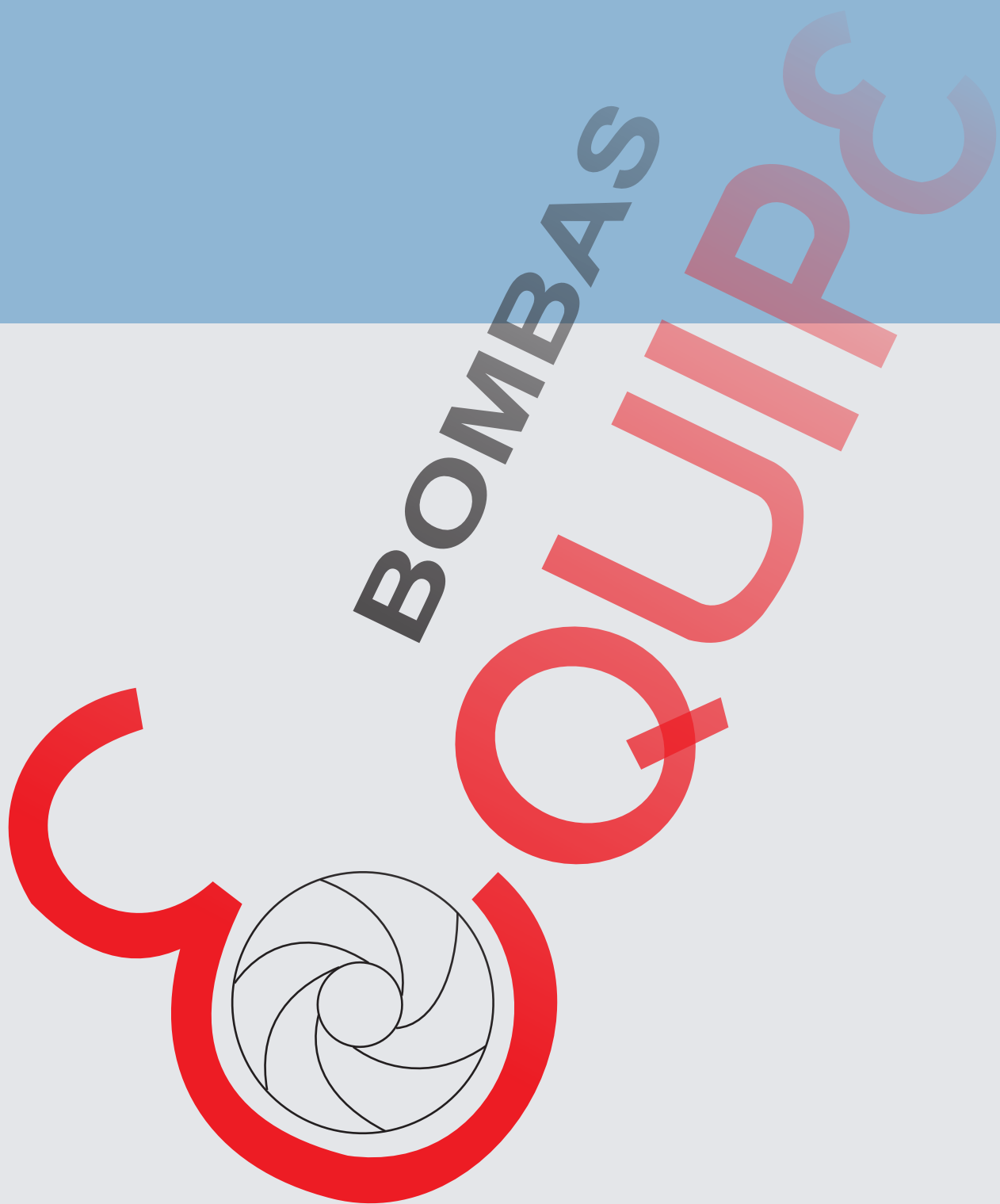


Sistema de selagem

Gaxetas convencionais ou selos mecânicos.
A lubrificação das gaxetas pode ser feita através do próprio líquido bombeado ou por fonte externa.

Flanges de conexão

Execução padrão ANSI.



EQUIPE INDÚSTRIA MECÂNICA LTDA
Rod. Piracicaba-Tietê Km 1,5 - Caixa Postal 332
13401-620 - Piracicaba - SP - BR
Fone: 55-19-3417-4848
email: comercial@equipe-bombas.com.br
www.equipe-bombas.com.br